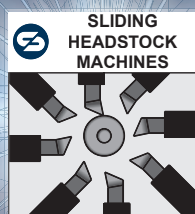


NEWS 223/5

NUOVI UTENSILI PER MACCHINE A FANTINA MOBILE

NEW TOOLS FOR SLIDING HEADSTOCK MACHINES

∅ 10x10 - 12x12 - 16x16



FM PTG NR/L - FM SCLCR/L - FM SCACR/L - FM SDJCR/L
FM SDACR/L FM SVJCR/L - FM SVACR/L

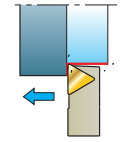
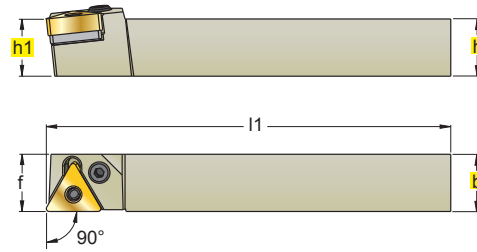
 **SAU**
QUALITY TOOLS ENGINEERING

FM PTGNR/L

∅ 16x16

90°

NEW



TNMA



TNMG



TNMM

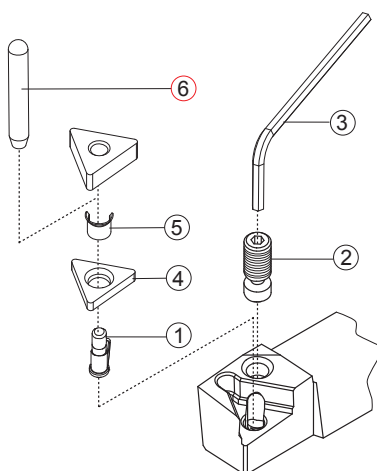


P

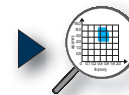


In figura utensile destro - Right-hand shown

NEW										INSERTI - INSERTS PAG. 8					
NEW										NEW					
NEW										NEW					
.F71	.G61	.F32	.F51	.G52	.G53	.G55	.G56	.G62	.G63						
ART.										1	2	3	4	5	6
R L										€					
Prezzo Listino Price List															
(mm)															
h=h1															
b															
f															
l1															
Nm															
16T3															
FM PTGNR/L 1616 K 16										8009	1606	5025	3416	4109	0009



CAMPI D'IMPIEGO DEGLI INSERTI PER TORNITURA
 FIELDS OF APPLICATION FOR TURNING INSERTS
 EINSATZGEBIETE FÜR DREHPLATTEN
 CHAMPS D'USINAGE DES PLAQUETTES POUR TOURNAGE



PAG. 190
GK220

VELOCITÀ DI TAGLIO Vc
 Vc. CUTTING SPEED
 Vc. SCHNITTGESCHWINDIGKEIT
 Vc. VITESSE DE COUPE



PAG. 186
GK220

DETTAGLIO RICAMBI
 SPARE PARTS DETAILS
 DETAILS ZU DEN ERSATZTEILEN
 DÉTAIL DE PIÈCES DE RECHANGE



PAG. 1025
GK220

DATI TECNICI E CONSIGLI
 TECHNICAL DATA AND SUGGESTIONS
 TECHNISCHE DATEN UND EMPFEHLUNGEN
 DONNÉES TECHNIQUES ET CONSEILS



PAG. 1048
GK220

FM SCLCR/L \varnothing 10x10 - 16x16

95° NEW

In figura utensile destro - Right-hand shown

FM SCACR/L \varnothing 10x10 - 16x16

100° NEW

In figura utensile destro - Right-hand shown

CC.T

CC.W

S



INSERTI - INSERTS
PAG. 9 - 10

ART.	Prezzo Listino Price List	(mm)				Nm	0602	09T3	①		②	
		h=h1	b	f	l1				12256P	5508P	12409P	5515P
FM SCLCR/L 1010 K 06	75,00	10	10	10	125	1,1+1,3	0602		12256P	5508P		
FM SCLCR/L 1212 K 06	78,00	12	12	12	125	1,1+1,3	0602		12256P	5508P		
FM SCLCR/L 1616 K 06	80,00	16	16	16	125	1,1+1,3	0602		12256P	5508P		
FM SCLCR/L 1212 K 09	78,00	12	12	12	125	3,8+5,0	09T3		12409P	5515P		
FM SCLCR/L 1616 K 09	80,00	16	16	16	125	3,8+5,0	09T3		12409P	5515P		

- PER UTENSILE R MONTARE INSERTO CCET..R.B22 , PER UTENSILE L MONTARE INSERTO CCET..L.B22
 - FOR R TOOL FIT INSERT CCET..R.B22, FOR L TOOL FIT INSERT CCET..L.B22
 - FÜR DAS WERKZEUG R DIE WENDEPLATTE CCET..R.B22 EINSETZEN; FÜR DAS WERKZEUG L DIE WENDEPLATTE CCET..L.B22...
 - DANS LE CAS DE L'OUTIL R MONTER LA PLAQUETTE CCET..R.B22, DANS LE CAS DE L'OUTIL L MONTER LA PLAQUETTE CCET..L.B22

FM SCACR/L 1010 K 06	75,00	10	10	10	125	1,1+1,3	0602		12256P	5508P		
FM SCACR/L 1212 K 06	78,00	12	12	12	125	1,1+1,3	0602		12256P	5508P		
FM SCACR/L 1212 K 09	78,00	12	12	12	125	3,8+5,0	09T3		12409P	5515P		
FM SCACR/L 1616 K 09	80,00	16	16	16	125	3,8+5,0	09T3		12409P	5515P		

- PER UTENSILE R MONTARE INSERTO CCET..R.B22 , PER UTENSILE L MONTARE INSERTO CCET..L.B22
 - FOR R TOOL FIT INSERT CCET..R.B22, FOR L TOOL FIT INSERT CCET..L.B22
 - FÜR DAS WERKZEUG R DIE WENDEPLATTE CCET..R.B22 EINSETZEN; FÜR DAS WERKZEUG L DIE WENDEPLATTE CCET..L.B22...
 - DANS LE CAS DE L'OUTIL R MONTER LA PLAQUETTE CCET..R.B22, DANS LE CAS DE L'OUTIL L MONTER LA PLAQUETTE CCET..L.B22

- CAMPI D'IMPIEGO DEGLI INSERTI PER TORNATURA
- FIELDS OF APPLICATION FOR TURNING INSERTS
- EINSATZGEBIETE FÜR DREHPLATTEN
- CHAMPS D'USINAGE DES PLAQUETTES POUR TOURNAGE

- VELOCITÀ DI TAGLIO Vc
- Vc. CUTTING SPEED
- Vc. SCHNITTGESCHWINDIGKEIT
- Vc. VITESSE DE COUPE

- DETTAGLIO RICAMBI
- SPARE PARTS DETAILS
- DETAILS ZU DEN ERSATZTEILEN
- DÉTAIL DE PIÈCES DE RECHANGE

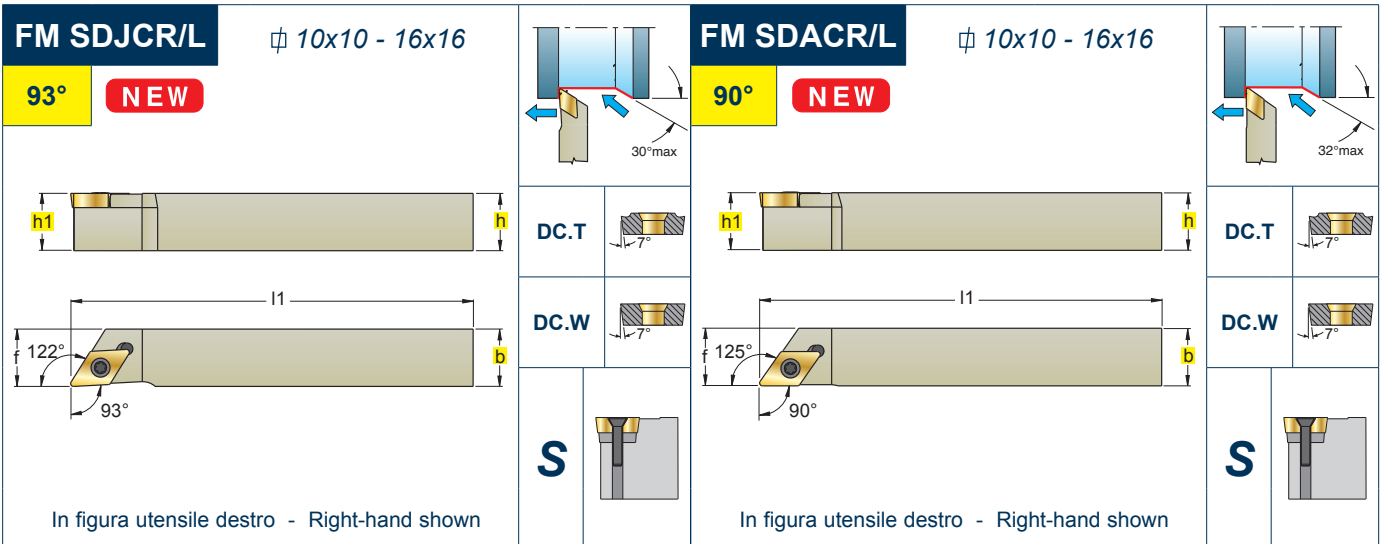
- DATI TECNICI E CONSIGLI
- TECHNICAL DATA AND SUGGESTIONS
- TECHNISCHE DATEN UND EMPFEHLUNGEN
- DONNÉES TECHNIQUES ET CONSEILS

PAG. 190
GK220

PAG. 186
GK220

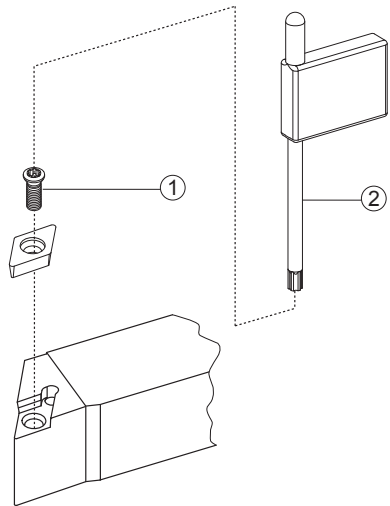
PAG. 1025
GK220

PAG. 1048
GK220



INSERTI - INSERTS
PAG. 10 - 11

ART.	Prezzo Listino Price List (mm)	h=h1	b	f	l1	Nm	0702	11T3	①		②	
									1	2		
FM SDJCR/L 1010 K 07	75,00	10	10	10	125	1,1+1,3	0702		12256P	5508P		
FM SDJCR/L 1212 K 07	78,00	12	12	12	125	1,1+1,3						
FM SDJCR/L 1616 K 07	80,00	16	16	16	125	1,1+1,3						
FM SDJCR/L 1212 K 11	78,00	12	12	12	125	3,8+5,0	11T3		12409P	5515P		
FM SDJCR/L 1616 K 11	80,00	16	16	16	125	3,8+5,0						
FM SDACR/L 1010 K 07	75,00	10	10	10	125	1,1+1,3	0702		12256P	5508P		
FM SDACR/L 1212 K 07	78,00	12	12	12	125	1,1+1,3						
FM SDACR/L 1212 K 11	78,00	12	12	12	125	3,8+5,0	11T3		12409P	5515P		
FM SDACR/L 1616 K 11	80,00	16	16	16	125	3,8+5,0						



- CAMPI D'IMPIEGO DEGLI INSERTI PER TORNITURA
FIELDS OF APPLICATION FOR TURNING INSERTS
EINSATZGEBIETE FÜR DREHPLATTEN
CHAMPS D'USINAGE DES PLAQUETTES POUR TOURNAGE
- VELOCITÀ DI TAGLIO Vc
Vc. CUTTING SPEED
Vc. SCHNITTGESCHWINDIGKEIT
Vc. VITESSE DE COUPE
- DETTAGLIO RICAMBI
SPARE PARTS DETAILS
DETAILS ZU DEN ERSATZTEILEN
DÉTAIL DE PIÈCES DE RECHANGE
- DATI TECNICI E CONSIGLI
TECHNICAL DATA AND SUGGESTIONS
TECHNISCHE DATEN UND EMPFEHLUNGEN
DONNÉES TECHNIQUES ET CONSEILS

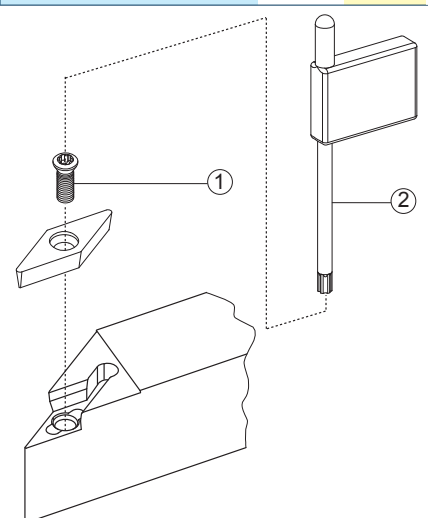
PAG. 190 GK220

Vc **PAG. 186 GK220**

PAG. 1025 GK220

PAG. 1048 GK220

FM SVJCR/L				FM SVACR/L				
93° NEW				90° NEW				
Ø 10x10 - 16x16				Ø 10x10 - 16x16				
VC.T				VC.T				
VC.W				VC.W				
S				S				
In figura utensile destro - Right-hand shown				In figura utensile destro - Right-hand shown				
.F46 .F47 .G13 .G57P .X47 .F32 .F33 .G42 .G52				INSERTI - INSERTS PAG. 12				
ART.	Prezzo Listino Price List	(mm)				Nm	1	2
R L	€	h=h1	b	f	l1			
FM SVJCR/L 1010 K 11	75,00	10	10	10	125	1,1+1,3	1103	12256P 5508P
FM SVJCR/L 1212 K 11	78,00	12	12	12	125	1,1+1,3		
FM SVJCR/L 1616 K 11	80,00	16	16	16	125	1,1+1,3		
FM SVJCR/L 1212 K 16	78,00	12	12	12	125	3,0+3,5	1604	123509P 5515P
FM SVJCR/L 1616 K 16	80,00	16	16	16	125	3,0+3,5		
FM SVACR/L 1010 K 11	75,00	10	10	10	125	1,1+1,3	1103	12256P 5508P
FM SVACR/L 1212 K 11	78,00	12	12	12	125	1,1+1,3		
FM SVACR/L 1616 K 11	80,00	16	16	16	125	1,1+1,3		
FM SVACR/L 1212 K 16	78,00	12	12	12	125	3,0+3,5	1604	123509P 5515P
FM SVACR/L 1616 K 16	80,00	16	16	16	125	3,0+3,5		



- CAMPI D'IMPIEGO DEGLI INSERTI PER TORNITURA
 - FIELDS OF APPLICATION FOR TURNING INSERTS
 - EINSATZGEBIETE FÜR DREHPLATTEN
 - CHAMPS D'USINAGE DES PLAQUETTES POUR TOURNAGE
-
- VELOCITÀ DI TAGLIO Vc
 - Vc. CUTTING SPEED
 - Vc. SCHNITTGESCHWINDIGKEIT
 - Vc. VITESSE DE COUPE
-
- DETTAGLIO RICAMBI
 - SPARE PARTS DETAILS
 - DETAILS ZU DEN ERSATZTEILEN
 - DÉTAIL DE PIÈCES DE RECHANGE
-
- DATI TECNICI E CONSIGLI
 - TECHNICAL DATA AND SUGGESTIONS
 - TECHNISCHE DATEN UND EMPFEHLUNGEN
 - DONNÉES TECHNIQUES ET CONSEILS

PAG. 190
GK220

PAG. 186
GK220

PAG. 1025
GK220

PAG. 1048
GK220

SCelta VELOCE - QUICK PICK								HT	HW	HC								
								CERMET	NON RIV. CEMENTED CARBIDE GRADES	RIVESTITI COATED GRADES BESCHICHTET RECOUVERTS								
COD.	Prez. List. Price List €	P	M	K	N	S	H				C5PV	W	β	R	T	H	S	L
GIE - 7 - GP - 1.0 R - N	35,00	●	●								■	1,0	-	-	6,0	7	2	17
GIE - 7 - GP - 1.0 L - N	35,30	●	●								■	1,0	-	-	6,0	7	2	17
GIE - 7 - GP - 1.5 R - N	35,00	●	●								■	1,5	-	-	6,0	7	2	17
GIE - 7 - GP - 1.5 R - R	35,00	●	●								■	1,5	-	-	6,0	7	2	17
GIE - 7 - GP - 1.5 L - N	35,00	●	●								■	1,5	-	-	6,0	7	2	17
GIE - 7 - GP - 1.5 L - R	35,00	●	●								■	1,5	-	-	6,0	7	2	17
GIE - 7 - GP - 1.5 L - L	35,00	●	●								■	1,5	-	-	6,0	7	2	17
GIE - 7 - GP - 2.0 R - N	35,00	●	●								■	2,0	-	-	6,0	7	2	17
GIE - 7 - GP - 2.0 R - R	35,00	●	●								■	2,0	-	-	6,0	7	2	17
GIE - 7 - GP - 2.0 L - N	35,00	●	●								■	2,0	-	-	6,0	7	2	17
GIE - 7 - ST - 3.0 R	35,00	●	●								□	3,17	-	-	-	7	3,17	17
GIE - 7 - ST - 3.0 L	35,00	●	●								□	3,17	-	-	-	7	3,17	17
GIE - 7 - SG - 0.5 R	35,00	●	●								■	0,50	-	-	2,54	7	2	17
GIE - 7 - SG - 0.5 L	35,00	●	●								■	0,50	-	-	2,54	7	2	17
GIE - 7 - SG - 0.7 R	35,00	●	●								■	0,70	-	-	2,54	7	2	17
GIE - 7 - SG - 0.7 L	35,00	●	●								■	0,70	-	-	2,54	7	2	17
GIE - 7 - SG - 0.8 R	35,00	●	●								■	0,80	-	-	2,54	7	2	17
GIE - 7 - SG - 0.8 L	35,00	●	●								□	0,80	-	-	2,54	7	2	17
GIE - 7 - SG - 0.9 R	35,00	●	●								■	0,90	-	-	2,54	7	2	17
GIE - 7 - SG - 0.9 L	35,00	●	●								■	0,90	-	-	2,54	7	2	17
GIE - 7 - SG - 1.1 R	35,00	●	●								■	1,10	-	-	6,00	7	2	17
GIE - 7 - SG - 1.1 L	35,00	●	●								□	1,10	-	-	6,00	7	2	17
GIE - 7 - SG - 1.3 R	35,00	●	●								■	1,30	-	-	6,00	7	2	17
GIE - 7 - SG - 1.3 L	35,00	●	●								■	1,30	-	-	6,00	7	2	17
GIE - 7 - SG - 1.6 R	35,00	●	●								■	1,60	-	-	6,00	7	2	17
GIE - 7 - SG - 1.6 L	35,00	●	●								■	1,60	-	-	6,00	7	2	17
GIE - 7 - SG - 1.85 R	35,00	●	●								■	1,85	-	-	6,00	7	2	17
GIE - 7 - SG - 1.85 L	35,00	●	●								□	1,85	-	-	6,00	7	2	17
GIE - 7 - GR - 1.0 R	35,00	●	●								■	1,0	-	0,50	6	7	2	17
GIE - 7 - GR - 1.0 L	35,00	●	●								□	1,0	-	0,50	6	7	2	17
GIE - 7 - GR - 1.5 R	35,00	●	●								■	1,5	-	0,75	6	7	2	17
GIE - 7 - GR - 1.5 L	35,00	●	●								■	1,5	-	0,75	6	7	2	17
GIE - 7 - GR - 2.0 R	35,00	●	●								■	2,0	-	1,00	6	7	2	17
GIE - 7 - GR - 2.0 L	35,00	●	●								■	2,0	-	1,00	6	7	2	17
GIE - 7 - GW - 60 R	35,00	●	●								■	-	60°	0,10	-	7	2	17
GIE - 7 - GW - 60 L	35,00	●	●								■	-	60°	0,10	-	7	2	17
GIE - 7 - GW - 55 R	35,00	●	●								■	-	55°	0,12	-	7	2	17
GIE - 7 - GW - 55 L	35,00	●	●								□	-	55°	0,12	-	7	2	17

CON ADDUZIONE LUBROREFRIGERANTE - WITH COOLANT SUPPLY

SENZA ADDUZIONE LUBROREFRIGERANTE - WITHOUT COOLANT SUPPLY

MATERIALI - MATERIALS		VDI 3323 GR.	HB Rm ¹⁾ HRC ²⁾	fn mm			Vc m/min												
				F	M	R	C5PV												
P	ACCIAIO NON LEGATO - NOT ALLOY STEEL	1--5	125-300	0,03	0,05	0,10	140												
	ACCIAIO POCO LEGATO - LOW ALLOY STEEL	6--9	180-350	0,03	0,05	0,10	105												
	ACCIAIO ALTO LEGATO - ALLOY STEEL	10-11	200-325	0,03	0,05	0,10	105												
	INOX MARTENS. - STAINLESS STEEL MART	12-13	200-240	0,03	0,05	0,10	120												
M	INOX AUST. DUPLEX - STAINLESS STEEL AUST	14.1-14.2	180-230	0,03	0,05	0,10	105												
K	GHISA GRIGIA - GREY CAST IRON	15-16	180-260																
	GHISA SFEROIDALE - SPHEROIDAL GRAPHITE	17-18	160-250																
	GHISA MALLEABILE - MALLEABLE CAST IRON	19-20	130-230																
N	ALLUMINIO E SUE LEGHE - ALUMINIUM	21--25	60-130																
	RAME E SUE LEGHE - COPPER	26--28	90-110																
	NON METALLICI - PLASTICS	29-30	/																
S	LEGHE RESIST. CALORE - HIG. TEMP. ALLOY	31--35	200-320																
	TITANIO E SUE LEGHE - TITANIUM	36-37	400-1050 ¹⁾																
H	ACCIAIO TEMPRATO - HARDENED STEEL	38--41	45-60 ²⁾																

= SCANALATURA - GROOVING

- Vc = m/min VELOCITÀ DI TAGLIO - CUTTING SPEED
- n = giri/min (min⁻¹) NUMERO DI GIRI - NUMBER OF REVOLUTIONS
- fn = mm AVANZAMENTO AL GIRO - FEED / REVOLUTION
- Vf = mm/min VELOCITÀ DI AVANZAMENTO - FEED SPEED
- W = mm LARGHEZZA TAGLIANTE - CUTTING EDGE WIDTH

$$n = \frac{Vc \cdot 1000}{\phi D \cdot 3,14} = \text{giri/min (min}^{-1}\text{)}$$

$$Vf = fn \cdot n = \text{mm/min}$$

■ DISPONIBILI - IN STOCK - LIEFERBAR - DISPONIBLES / ■ NEW
● APPLICAZIONE CONSIGLIATA-RECOMMENDED APPLICATION EMPFOHLENER EINSATZ - APPLICATION CONSEILLÉE

□ A RICHIESTA - ON REQUEST - AUF ANFRAGE - SUR DEMANDE / □ NEW
○ APPLICAZIONE POSSIBILE - POSSIBLE APPLICATION MÖGLICHE ANWENDUNG - APPLICATION POSSIBLE

TNMA TNMG							HT	HW	HC										DP							
							CERMET	NON RIVESTITI CEMENTED CARBIDE GRADES	RIVESTITI COATED GRADES BESCHICHTET RECOUVERTS										PCD							
INSERTI NEGATIVI - NEGATIVE INSERTS - NEGATIVE WENDEPLATTEN - PLAQUÉTTES NEGATIVES																										
ART.	COD.	l	d	s	d1	r				F2425	T1126	F8410	T1415	T1425	T3112 ϵ mZ	T3121 ϵ mZ	T3220	T1435	F8315	T1215 ϵ mZ	T1225 ϵ mZ					
.F71	TNMA 160408 .F71	16,5	9,52	4,76	3,81	0,8																				
	TNMA 160412 .F71	16,5	9,52	4,76	3,81	1,2																				
		NEW																								
.G61	TNMA 160408 .G61	16,5	9,52	4,76	3,81	0,8																				
.F32	TNMG 160404 .F32	16,5	9,52	4,76	3,81	0,4																				
	TNMG 160408 .F32	16,5	9,52	4,76	3,81	0,8																				
		NEW																								
.F51	TNMG 160408 .F51	16,5	9,52	4,76	3,81	0,8																				
		NEW																								
.G52	TNMG 160404 .G52	16,5	9,52	4,76	3,81	0,4																				
	TNMG 160408 .G52	16,5	9,52	4,76	3,81	0,8																				
	TNMG 160412 .G52	16,5	9,52	4,76	3,81	1,2																				
.G53	TNMG 160404 .G53	16,5	9,52	4,76	3,81	0,4																				
	TNMG 160408 .G53	16,5	9,52	4,76	3,81	0,8																				
.G55	TNMG 160408 .G55	16,5	9,52	4,76	3,81	0,8																				
.G56	TNMG 160408 .G56	16,5	9,52	4,76	3,81	0,8																				
	TNMG 160412 .G56	16,5	9,52	4,76	3,81	1,2																				
.G62	TNMG 160408 .G62	16,5	9,52	4,76	3,81	0,8																				
.G63	TNMG 160408 .G63	16,5	9,52	4,76	3,81	0,8																				
	TNMG 160412 .G63	16,5	9,52	4,76	3,81	1,2																				
MATERIALE - MATERIAL - MATERIALIEN - MATÉRIAUX																										
P	ACCIAIO - STEEL - STAHL - ACIER																									
M	ACCIAIO INOX - STAINLESS STEEL - ROSTFREIER STAHL - ACIER INOXYDABLE																									
K	GHISA - CAST IRON - GRAUGUSS - FONTE GRISE																									
N	LEGHE DI ALLUMINIO - ALUMINIUM ALLOYS - ALUMINIUM-LEGIERUNGEN - ALLIAGES D'ALUMINIUM																									
S	LEGHE RESISTENTI AL CALORE - HEAT RESISTANT ALLOYS - WÄRMEBESTÄNDIGE LEGIERUNGEN - ALLIAGES RÉSISTANTES À LA CHALEUR																									
H	MATERIALI DURI E TEMPRATI - HARD AND HARDENED MATERIAL - HARTE UND GEHÄRTETE MATERIALIEN - MATERIAUX DURS ET TREMPÉS																									

CCET CCGT CCGW CCMT							HT	HW	HC							DP							
							CERMET	NON RIVESTITI CEMENTED CARBIDE GRADES	RIVESTITI COATED GRADES BESCHICHTET RECOUVERTS							PCD							
INSERTI POSITIVI - POSITIVE INSERTS - POSITIVE WENDEPLATTEN - PLAQUÉTTES POSITIVES													DT63	T115	F2120	F2326 €mZ	T3310 €mZ	T3112 €mZ	T3121 €mZ	T531	T1215 €mZ	T1225 €mZ	D3010
ART.	COD.	l	d	s	d1	r	DT63	T115	F2120	F2326 €mZ	T3310 €mZ	T3112 €mZ	T3121 €mZ	T531	T1215 €mZ	T1225 €mZ	D3010						
		CCET 060202 L .B22	6,5	6,35	2,38	2,8	0,2	■															
		CCET 060204 L .B22	6,5	6,35	2,38	2,8	0,4	■															
		CCET 09T304 L .B22	9,7	9,52	3,97	4,4	0,4	■															
		CCGT 060202 .F47	6,5	6,35	2,38	2,8	0,2				■												
		CCGT 060204 .F47	6,5	6,35	2,38	2,8	0,4				■												
		CCGT 09T302 .F47	9,7	9,52	3,97	4,4	0,2				■												
		CCGT 09T304 .F47	9,7	9,52	3,97	4,4	0,4				■												
		CCGT 09T308 .F47	9,7	9,52	3,97	4,4	0,8				■												
	NEW																						
		CCGT 060200 .G13	6,5	6,35	2,38	2,8	0,0			■													
		CCGT 060201 .G13	6,5	6,35	2,38	2,8	0,1			■													
		CCGT 09T300 .G13	9,7	9,52	3,97	4,4	0,0			■													
		CCGT 09T301 .G13	9,7	9,52	3,97	4,4	0,1			■													
		CCGT 060201 .G57P	6,5	6,35	2,38	2,8	0,1					■											
		CCGT 060202 .G57P	6,5	6,35	2,38	2,8	0,2					■											
		CCGT 060204 .G57P	6,5	6,35	2,38	2,8	0,4					■											
		CCGT 09T302 .G57P	9,7	9,52	3,97	4,4	0,2					■											
		CCGT 09T304 .G57P	9,7	9,52	3,97	4,4	0,4					■											
		CCGT 09T308 .G57P	9,7	9,52	3,97	4,4	0,8					■											
		CCGW 060202 .X47	6,5	6,35	2,38	2,8	0,2										■						
		CCGW 060204 .X47	6,5	6,35	2,38	2,8	0,4										■						
		CCGW 09T302 .X47	9,7	9,52	3,97	4,4	0,2										■						
		CCGW 09T304 .X47	9,7	9,52	3,97	4,4	0,4										■						
		CCGW 09T308 .X47	9,7	9,52	3,97	4,4	0,8										■						
		CCMT 060202 .F32	6,5	6,35	2,38	2,8	0,2									■	■						
		CCMT 060204 .F32	6,5	6,35	2,38	2,8	0,4									■	■						
		CCMT 060208 .F32	6,5	6,35	2,38	2,8	0,8									■	■						
		CCMT 09T304 .F32	9,7	9,52	3,97	4,4	0,4									■	■						
		CCMT 09T308 .F32	9,7	9,52	3,97	4,4	0,8									■	■						
	NEW																						
		CCMT 060202 .F33	6,5	6,35	2,38	2,8	0,2				■												
		CCMT 060204 .F33	6,5	6,35	2,38	2,8	0,4				■												
		CCMT 09T304 .F33	9,7	9,52	3,97	4,4	0,4				■												
	NEW																						
		CCMT 09T304 .F51	9,7	9,52	3,97	4,4	0,4					■	■										
		CCMT 09T308 .F51	9,7	9,52	3,97	4,4	0,8					■	■										
	NEW																						
MATERIALE - MATERIAL - MATERIALIEN - MATÉRIAUX													DT63	T115	F2120	F2326 €mZ	T3310 €mZ	T3112 €mZ	T3121 €mZ	T531	T1215 €mZ	T1225 €mZ	D3010
P	ACCIAIO - STEEL - STAHL - ACIER						●				○	○			○			●	●				
M	ACCIAIO INOX - STAINLESS STEEL - ROSTFREIER STAHL - ACIER INOXYDABLE						●			●	●	○			●			○					
K	GHISA - CAST IRON - GRAUGUSS - FONTE GRISE						●	○		○	○		●	●				○					
N	LEGHE DI ALLUMINIO - ALUMINIUM ALLOYS - ALUMINIUM-LEGIERUNGEN - ALLIAGES D'ALUMINIUM							●		○	●									●			
S	LEGHE RESISTENTI AL CALORE - HEAT RESISTANT ALLOYS - WÄRMEBESTÄNDIGE LEGIERUNGEN - ALLIAGES RÉSISTANTES À LA CHALEUR							○		○													
H	MATERIALI DURI E TEMPRATI - HARD AND HARDENED MATERIAL - HARTE UND GEHÄRTETE MATERIALIEN - MATERIAUX DURS ET TREMPÉS																						

■ DISPONIBILI - IN STOCK - LIEFERBAR - DISPONIBLES / ■ NEW
 ● APPLICAZIONE CONSIGLIATA-RECOMMENDED APPLICATION-
 EMPFOHLENER EINSATZ - APPLICATION CONSEILLÉE

○ A RICHIESTA - ON REQUEST - AUF ANFRAGE - SUR DEMANDE / ○ NEW
 ○ APPLICAZIONE POSSIBILE - POSSIBLE APPLICATION -
 MÖGLICHE ANWENDUNG - APPLICATION POSSIBLE

DCGT DCGW DCMT DCMX		HT		HW		HC										DP					
		CERMET		NON RIVESTITI CEMENTED CARBIDE GRADES		RIVESTITI COATED GRADES BESCHICHTET RECOUVERTS										PCD					
INSERTI NEGATIVI - NEGATIVE INSERTS - NEGATIVE WENDEPLATTEN - PLAQUÉTTES NEGATIVES																					
ART.	COD.	l	d	s	d1	r	C4010	T115	F2326 \leq mZ	F2425	F2435	T1415	T1425	T3111	T3220	T3121 \leq mZ	T1435	T1215 \leq mZ	T1225 \leq mZ	D3010	
	DCGT 070201 .G57P	7,8	6,35	2,38	2,8	0,1															
	DCGT 070202 .G57P	7,8	6,35	2,38	2,8	0,2															
	DCGT 070204 .G57P	7,8	6,35	2,38	2,8	0,4															
	DCGT 070208 .G57P	7,8	6,35	2,38	2,8	0,8															
	DCGT 11T302 .G57P	11,6	9,52	3,97	4,4	0,2															
	DCGT 11T304 .G57P	11,6	9,52	3,97	4,4	0,4															
DCGT 11T308 .G57P	11,6	9,52	3,97	4,4	0,8																
	DCGW 070202 .X47	7,8	6,35	2,38	2,8	0,2															
	DCGW 070204 .X47	7,8	6,35	2,38	2,8	0,4															
	DCGW 11T302 .X47	11,6	9,52	3,97	4,4	0,2															
	DCGW 11T304 .X47	11,6	9,52	3,97	4,4	0,4															
	DCMT 070202 .F32	7,8	6,35	2,38	2,8	0,2															
	DCMT 070204 .F32	7,8	6,35	2,38	2,8	0,4															
	DCMT 11T302 .F32	11,6	9,52	3,97	4,4	0,2															
	DCMT 11T304 .F32	11,6	9,52	3,97	4,4	0,4															
	NEW																				
	DCMT 070202 .F33	7,8	6,35	2,38	2,8	0,2															
	DCMT 070204 .F33	7,8	6,35	2,38	2,8	0,4															
	DCMT 11T302 .F33	11,6	9,52	3,97	4,4	0,2															
	DCMT 11T304 .F33	11,6	9,52	3,97	4,4	0,4															
	NEW																				
	DCMT 070204 .F51	7,7	6,35	2,38	2,8	0,4															
	DCMT 11T304 .F51	11,6	9,52	3,97	4,4	0,4															
	DCMT 11T308 .F51	11,6	9,52	3,97	4,4	0,8															
	NEW																				
	DCMT 070204 .G39	7,8	6,35	2,38	2,8	0,4	■														
	DCMT 11T304 .G39	11,6	9,52	3,97	4,4	0,4	■														
	DCMT 070202 .G42	7,8	6,35	2,38	2,8	0,2															
	DCMT 070204 .G42	7,8	6,35	2,38	2,8	0,4															
	DCMT 11T302 .G42	11,6	9,52	3,97	4,4	0,2															
	DCMT 11T304 .G42	11,6	9,52	3,97	4,4	0,4															
	DCMT 11T308 .G42	11,6	9,52	3,97	4,4	0,8															
	DCMT 070204 .G52	7,8	6,35	2,38	2,8	0,4															
	DCMT 070208 .G52	7,8	6,35	2,38	2,8	0,8															
	DCMT 11T304 .G52	11,6	9,52	3,97	4,4	0,4															
	DCMT 11T308 .G52	11,6	9,52	3,97	4,4	0,8															
	DCMX 11T304 .G32W	11,6	9,52	3,97	4,4	0,4															
MATERIALE - MATERIAL - MATERIALIEN - MATÉRIAUX							C4010	T115	F2326 \leq mZ	F2425	F2435	T1415	T1425	T3111	T3220	T3121 \leq mZ	T1435	T1215 \leq mZ	T1225 \leq mZ	D3010	
P	ACCIAIO - STEEL - STAHL - ACIER	●					○		○	○		●	●	○	○	○	●	●	○		
M	ACCIAIO INOX - STAINLESS STEEL - ROSTFREIER STAHL - ACIER INOXYDABLE	●					○		●	●	●		○				○		○		
K	GHISA - CAST IRON - GRAUGUSS - FONTE GRISE	○					○					○	○	●	●	●		○			
N	LEGHE DI ALLUMINIO - ALUMINIUM ALLOYS - ALUMINIUM-LEGIERUNGEN - ALLIAGES D'ALUMINIUM						●														●
S	LEGHE RESISTENTI AL CALORE - HEAT RESISTANT ALLOYS - WÄRMEBESTÄNDIGE LEGIERUNGEN - ALLIAGES RÉISTANTES À LA CHALEUR																				
H	MATERIALI DURI E TEMPRATI - HARD AND HARDENED MATERIAL - HARTE UND GEHÄRTETE MATERIALIEN - MATERIAUX DURS ET TREMPÉS																				

● DISPONIBILI - IN STOCK - LIEFERBAR - DISPONIBLES / ■ NEW
 ○ APPLICAZIONE CONSIGLIATA-RECOMMENDED APPLICATION-
 EMPFOHLENER EINSATZ - APPLICATION CONSEILLÉE

□ A RICHIESTA - ON REQUEST - AUF ANFRAGE - SUR DEMANDE / □ NEW
 ○ APPLICAZIONE POSSIBILE - POSSIBLE APPLICATION -
 MÖGLICHE ANWENDUNG - APPLICATION POSSIBLE

VCGT VCGW VCMT							HT	HW	HC										DP	
							CERMET	NON RIVESTITI CEMENTED CARBIDE GRADES	RIVESTITI COATED GRADES BESCHICHTET RECOUVERTS										PCD	
INSERTI NEGATIVI - NEGATIVE INSERTS - NEGATIVE WENDEPLATTEN - PLAQUÉTTES NEGATIVES																				
ART.	COD.	l	d	s	d1	r	T115	F8116 $\leq m2$	F2120	F2425	F2326 $\leq m2$	F2435	T3310 $\leq m2$	T1415	T1425	T1435	T1215 $\leq m2$	T1225 $\leq m2$	D3010	
	VCGT 1103008 .F46	11,1	6,35	3,18	2,9	0,08														
	VCGT 1103015 .F46	11,1	6,35	3,18	2,9	0,15														
	NEW																			
	VCGT 110302 .F47	11,1	6,35	3,18	2,9	0,2														
	VCGT 110304 .F47	11,1	6,35	3,18	2,9	0,4														
	VCGT 160402 .F47	16,5	9,52	4,76	4,4	0,2														
	VCGT 160404 .F47	16,5	9,52	4,76	4,4	0,4														
	VCGT 160408 .F47	16,5	9,52	4,76	4,4	0,8														
	VCGT 160412 .F47	16,5	9,52	4,76	4,4	1,2														
	NEW																			
	VCGT 110300 .G13	11,1	6,35	3,18	2,9	0,0														
	VCGT 110301 .G13	11,1	6,35	3,18	2,9	0,1														
	VCGT 160400 .G13	16,5	9,52	4,76	4,4	0,0														
	VCGT 160401 .G13	16,5	9,52	4,76	4,4	0,1														
	VCGT 110302 .G57P	11,1	6,35	3,18	2,9	0,2														
	VCGT 110304 .G57P	11,1	6,35	3,18	2,9	0,4														
	VCGT 160404 .G57P	16,5	9,52	4,76	4,4	0,4														
	VCGT 160408 .G57P	16,5	9,52	4,76	4,4	0,8														
	VCGT 160412 .G57P	16,5	9,52	4,76	4,4	1,2														
	VCGW 160404 .X47	16,5	9,52	4,76	4,4	0,4														
	VCMT 110302 .F32	11,1	6,35	3,18	2,9	0,2														
	VCMT 110304 .F32	11,1	6,35	3,18	2,9	0,4														
	VCMT 160404 .F32	16,5	9,52	4,76	4,4	0,4														
	VCMT 160408 .F32	16,5	9,52	4,76	4,4	0,8														
	NEW																			
	VCMT 110302 .F33	11,1	6,35	3,18	2,9	0,2														
	VCMT 110304 .F33	11,1	6,35	3,18	2,9	0,4														
	NEW																			
	VCMT 110302 .G42	11,1	6,35	3,18	2,9	0,2														
	VCMT 110304 .G42	11,1	6,35	3,18	2,9	0,4														
	VCMT 160404 .G42	16,5	9,52	4,76	4,4	0,4														
	VCMT 110304 .G52	11,1	6,35	3,18	2,9	0,4														
	VCMT 110308 .G52	11,1	6,35	3,18	2,9	0,8														
	VCMT 160404 .G52	16,5	9,52	4,76	4,4	0,4														
	VCMT 160408 .G52	16,5	9,52	4,76	4,4	0,8														
MATERIALE - MATERIAL - MATERIALIEN - MATÉRIAUX							T115	F8116 $\leq m2$	F2120	F2425	F2326 $\leq m2$	F2435	T3310 $\leq m2$	T1415	T1425	T1435	T1215 $\leq m2$	T1225 $\leq m2$	D3010	
P	ACCIAIO - STEEL - STAHL - ACIER																			
M	ACCIAIO INOX - STAINLESS STEEL - ROSTFREIER STAHL - ACIER INOXYDABLE																			
K	GHISA - CAST IRON - GRAUGUSS - FONTE GRISE																			
N	LEGHE DI ALLUMINIO - ALUMINIUM ALLOYS - ALUMINIUM-LEGIERUNGEN - ALLIAGES D'ALUMINIUM																			
S	LEGHE RESISTENTI AL CALORE - HEAT RESISTANT ALLOYS - WÄRMEBESTÄNDIGE LEGIERUNGEN - ALLIAGES RÉISTANTES À LA CHALEUR																			
H	MATERIALI DURI E TEMPRATI - HARD AND HARDENED MATERIAL - HARTE UND GEHÄRTETE MATERIALIEN - MATERIAUX DURS ET TREMPÉS																			

DESCRIZIONE	DISP.	€	DESCRIZIONE	DISP.	€	DESCRIZIONE	DISP.	€
CCET 060202L.B22 DT63	■	23,30	CCMT 09T304.F33 F2326	■	10,70	DCGT 11T302.B53 F8120	■	15,00
CCET 060202L.B22 T531	■	24,30	CCMT 09T304.F51 T3112	■	10,90	DCGT 11T302.F47 T3310	■	17,30
CCET 060204L.B22 DT63	■	23,30	CCMT 09T304.F51 T3121	■	10,90	DCGT 11T302.G57P T115	■	13,20
CCET 060204L.B22 T531	■	24,30	CCMT 09T304.G39 C4010	■	9,60	DCGT 11T3035.F46 F8116	■	21,20
CCET 09T304L.B22 DT63	■	28,10	CCMT 09T304.G42 F2425	■	9,90	DCGT 11T3035L.F45 F8116	■	21,20
CCET 09T304L.B22 T531	■	29,30	CCMT 09T304.G42 T1415	■	9,90	DCGT 11T3035R.F45 F8116	■	21,20
CCGT 060200.G13 F2120	■	16,10	CCMT 09T304.G42 T1425	■	9,90	DCGT 11T304.B53 F8120	■	15,00
CCGT 060201.G13 F2120	■	16,10	CCMT 09T304.G52 F2425	■	9,90	DCGT 11T304.F47 T3310	■	17,30
CCGT 060201.G57P T115	■	12,20	CCMT 09T304.G52 F2435	■	9,90	DCGT 11T304.G57P T115	■	13,20
CCGT 060202.F47 T3310	■	15,80	CCMT 09T304.G52 T1126	■	10,90	DCGT 11T308.F47 T3310	■	17,30
CCGT 060202.G57P T115	■	12,20	CCMT 09T304.G52 T1415	■	9,90	DCGT 11T308.G57P T115	■	13,20
CCGT 060204.F47 T3310	■	15,80	CCMT 09T304.G52 T1425	■	9,90	DCGW 070202.X47 D3010	■	89,90
CCGT 060204.G57P T115	■	12,20	CCMT 09T304.G52 T1435	■	9,90	DCGW 070204.X47 D3010	■	89,90
CCGT 09T300.G13 F2120	■	17,20	CCMT 09T304.G52 T3220	■	9,90	DCGW 11T302.X47 D3010	■	89,90
CCGT 09T301.G13 F2120	■	17,20	CCMT 09T308.F32 T1215	■	10,70	DCGW 11T304.X47 D3010	■	89,90
CCGT 09T302.F47 T3310	■	17,00	CCMT 09T308.F32 T1225	■	10,70	DCMT 070202.F32 T1225	■	9,50
CCGT 09T302.G57P T115	■	13,20	CCMT 09T308.F51 T3112	■	10,90	DCMT 070202.F33 F2326	■	9,50
CCGT 09T304.F47 T3310	■	17,00	CCMT 09T308.F51 T3121	■	10,90	DCMT 070202.G42 F2425	■	8,30
CCGT 09T304.G57P T115	■	13,20	CCMT 09T308.G42 F2425	■	9,90	DCMT 070202.G42 T1425	■	8,30
CCGT 09T308.F47 T3310	■	17,00	CCMT 09T308.G42 T1415	■	9,90	DCMT 070204.F32 T1215	■	9,50
CCGT 09T308.G57P T115	■	13,20	CCMT 09T308.G42 T1425	■	9,90	DCMT 070204.F33 F2326	■	9,50
CCGW 060202.X47 D3010	■	89,90	CCMT 09T308.G52 F2425	■	9,90	DCMT 070204.F51 T3121	■	8,30
CCGW 060204.X47 D3010	■	89,90	CCMT 09T308.G52 F2435	■	9,90	DCMT 070204.G39 C4010	■	8,00
CCGW 09T302.X47 D3010	■	89,90	CCMT 09T308.G52 T1126	■	10,90	DCMT 070204.G42 F2425	■	8,30
CCGW 09T304.X47 D3010	■	89,90	CCMT 09T308.G52 T1415	■	9,90	DCMT 070204.G42 T1415	■	8,30
CCGW 09T308.X47 D3010	■	89,90	CCMT 09T308.G52 T1425	■	9,90	DCMT 070204.G42 T1425	■	8,30
CCMT 060202.F32 T1215	■	9,40	CCMT 09T308.G52 T1435	■	9,90	DCMT 070204.G52 F2425	■	8,30
CCMT 060202.F32 T1225	■	9,40	CCMT 09T308.G52 T3220	■	9,90	DCMT 070204.G52 T1425	■	8,30
CCMT 060202.F33 F2326	■	9,40	CCMX 09T304.G32W T1425	■	12,00	DCMT 070204.G52 T1435	■	8,30
CCMT 060202.G42 F2425	■	8,30	DCGT 070200.G13 F2120	■	16,40	DCMT 070204.G52 T3220	■	8,30
CCMT 060202.G42 T1425	■	8,30	DCGT 0702008.F46 F8116	■	15,70	DCMT 070208.G52 F2425	■	8,30
CCMT 060204.F32 T1215	■	9,40	DCGT 0702008L.F45 F8116	■	15,70	DCMT 070208.G52 T1425	■	8,30
CCMT 060204.F33 F2326	■	9,40	DCGT 0702008R.F45 F8116	■	15,70	DCMT 070208.G52 T1435	■	8,30
CCMT 060204.G39 C4010	■	8,30	DCGT 070201.G13 F2120	■	16,40	DCMT 11T302.F32 T1215	■	12,10
CCMT 060204.G42 F2425	■	8,30	DCGT 070201.G57P T115	■	11,30	DCMT 11T302.F32 T1225	■	12,10
CCMT 060204.G42 T1415	■	8,30	DCGT 0702015.F46 F8116	■	15,70	DCMT 11T302.F33 F2326	■	12,10
CCMT 060204.G42 T1425	■	8,30	DCGT 0702015L.F45 F8116	■	15,70	DCMT 11T302.G42 F2425	■	10,80
CCMT 060204.G52 F2425	■	8,30	DCGT 0702015R.F45 F8116	■	15,70	DCMT 11T302.G42 T1425	■	10,80
CCMT 060204.G52 T1415	■	8,30	DCGT 070202.B53 F8120	■	12,90	DCMT 11T304.F32 T1215	■	12,10
CCMT 060204.G52 T1425	■	8,30	DCGT 070202.F47 T3310	■	15,50	DCMT 11T304.F33 F2326	■	12,10
CCMT 060204.G52 T1435	■	8,30	DCGT 070202.G57P T115	■	11,30	DCMT 11T304.G42 F2425	■	10,80
CCMT 060204.G52 T3220	■	8,30	DCGT 070204.B53 F8120	■	12,90	DCMT 11T304.G42 T1425	■	10,80
CCMT 060208.F32 T1215	■	9,40	DCGT 070202.F47 T3310	■	15,50	DCMT 11T304.G52 F2425	■	10,80
CCMT 060208.F32 T1225	■	9,40	DCGT 070204.G57P T115	■	11,30	DCMT 11T304.G52 T1425	■	10,80
CCMT 060208.G52 F2425	■	8,30	DCGT 070208.G57P T115	■	11,30	DCMT 11T304.G52 T1435	■	10,80
CCMT 060208.G52 T1425	■	8,30	DCGT 11T300.G13 F2120	■	17,30	DCMT 11T304.G52 F2435	■	10,80
CCMT 060208.G52 T1435	■	8,30	DCGT 11T301.G13 F2120	■	17,30	DCMT 11T304.G52 T1415	■	10,80
CCMT 09T302.G42 F2425	■	9,90	DCGT 11T3015.F46 F8116	■	21,20	DCMT 11T304.G52 T1425	■	10,80
CCMT 09T302.G42 T1425	■	9,90	DCGT 11T3015L.F45 F8116	■	21,20	DCMT 11T304.G52 T1435	■	10,80
CCMT 09T304.F32 T1215	■	10,70	DCGT 11T3015R.F45 F8116	■	21,20	DCMT 11T304.G52 T3111	■	12,00

- DISPONIBILI - IN STOCK - LIEFERBAR - DISPONIBLES
- A RICHIESTA - ON REQUEST - AUF ANFRAGE - SUR DEMANDE
- RICHIEDERE PREZZO E MINIMO ORDINABILE - PRICE AND MINIMUM ORDER AMOUNT ON REQUEST - PREIS UND MINDESTBESTELLMENGE AUF ANFRAGE - PRIX ET MINIMUM DE COMMANDE SUR DEMANDE

LISTINO PREZZI ALFANUMERICO "INSERTI"

"INSERTS" ALPHANUMERIC PRICE-LIST

„WENDEPLATTEN“ ALPHANUMERISCHE PREISLISTE

COURS DE PRIX ALPHANUMÉRIQUE "PLAQUETTES"

LISTADO ALFANUMERICO DE PRECIOS "PLAQUITAS"



DESCRIZIONE	DISP.	€	DESCRIZIONE	DISP.	€	DESCRIZIONE	DISP.	€
DCMT 11T304.G52 T3220	■	10,80	TNMA 160408.F71 T3112	■	11,10	VCMT 110302.F32 T1225	■	12,10
DCMT 11T308.F51 T3121	■	12,00	TNMA 160408.F71 T3121	■	11,10	VCMT 110302.F33 F2326	■	12,10
DCMT 11T308.G42 F2425	■	10,80	TNMA 160408.G61 T3220	■	10,80	VCMT 110302.G42 F2425	■	12,90
DCMT 11T308.G42 T1425	■	10,80	TNMA 160412.F71 T3112	■	11,10	VCMT 110302.G42 T1425	■	12,90
DCMT 11T308.G52 F2425	■	10,80	TNMG 160404.F32 T1215	■	12,10	VCMT 110304.F32 T1215	■	12,10
DCMT 11T308.G52 F2435	■	10,80	TNMG 160404.F32 T1225	■	12,10	VCMT 110304.F32 T1225	■	12,10
DCMT 11T308.G52 T1415	■	10,80	TNMG 160404.G52 T1415	■	10,80	VCMT 110304.F33 F2326	■	12,10
DCMT 11T308.G52 T1425	■	10,80	TNMG 160404.G52 T1425	■	10,80	VCMT 110304.G42 F2425	■	12,90
DCMT 11T308.G52 T1435	■	10,80	TNMG 160404.G53 F2425	■	10,80	VCMT 110304.G42 T1425	■	12,90
DCMT 11T308.G52 T3111	■	12,00	TNMG 160408.F32 T1215	■	12,10	VCMT 110304.G52 F2425	■	12,90
DCMT 11T308.G52 T3220	■	10,80	TNMG 160408.F32 T1225	■	12,10	VCMT 110304.G52 F2435	■	12,90
DCMX 11T304.G32W T1425	■	13,20	TNMG 160408.F51 T3112	■	12,00	VCMT 110304.G52 T1415	■	12,90
GIE-7-GP-1.0 L-N C5PV	■	35,30	TNMG 160408.F51 T3121	■	12,00	VCMT 110304.G52 T1425	■	12,90
GIE-7-GP-1.0 R-N C5PV	■	35,00	TNMG 160408.G52 T1126	■	12,00	VCMT 110304.G52 T1435	■	12,90
GIE-7-GP-1.5 L-L C5PV	■	35,00	TNMG 160408.G52 T1415	■	10,80	VCMT 110308.G52 F2425	■	12,90
GIE-7-GP-1.5 L-N C5PV	■	35,00	TNMG 160408.G52 T1425	■	10,80	VCMT 110308.G52 F2435	■	12,90
GIE-7-GP-1.5 L-R C5PV	■	35,00	TNMG 160408.G52 T1435	■	10,80	VCMT 110308.G52 T1415	■	12,90
GIE-7-GP-1.5 R-N C5PV	■	35,00	TNMG 160408.G52 T3220	■	10,80	VCMT 110308.G52 T1425	■	12,90
GIE-7-GP-1.5 R-R C5PV	■	35,00	TNMG 160408.G53 F2425	■	10,80	VCMT 110308.G52 T1435	■	12,90
GIE-7-GP-2.0 L-N C5PV	■	35,00	TNMG 160408.G55 F8315	■	13,40	VCMT 160404.F32 T1215	■	17,20
GIE-7-GP-2.0 R-N C5PV	■	35,00	TNMG 160408.G55 F8410	■	13,40	VCMT 160404.F32 T1225	■	17,20
GIE-7-GP-2.0 R-R C5PV	■	35,00	TNMG 160408.G56 T1415	■	10,80	VCMT 160404.G42 F2425	■	15,00
GIE-7-GR-1.0 L C5PV	□	35,00	TNMG 160408.G56 T1425	■	10,80	VCMT 160404.G42 T1425	■	15,00
GIE-7-GR-1.0 R C5PV	■	35,00	TNMG 160408.G62 T3220	■	10,80	VCMT 160404.G52 F2425	■	15,00
GIE-7-GR-1.5 L C5PV	■	35,00	TNMG 160408.G63 F2425	■	10,80	VCMT 160404.G52 T1415	■	15,00
GIE-7-GR-1.5 R C5PV	■	35,00	TNMG 160412.G52 T1415	■	10,80	VCMT 160404.G52 T1425	■	15,00
GIE-7-GR-2.0 L C5PV	■	35,00	TNMG 160412.G52 T1425	■	10,80	VCMT 160404.G52 T1435	■	15,00
GIE-7-GR-2.0 R C5PV	■	35,00	TNMG 160412.G52 T3220	■	10,80	VCMT 160408.F32 T1215	■	17,20
GIE-7-GW-55 L C5PV	□	35,00	TNMG 160412.G56 T1415	■	10,80	VCMT 160408.F32 T1225	■	17,20
GIE-7-GW-55 R C5PV	■	35,00	TNMG 160412.G56 T1425	■	10,80	VCMT 160408.G52 F2425	■	15,00
GIE-7-GW-60 L C5PV	■	35,00	TNMG 160412.G63 F2425	■	10,80	VCMT 160408.G52 T1415	■	15,00
GIE-7-GW-60 R C5PV	■	35,00	VCGT 110300.G13 F2120	■	19,00	VCMT 160408.G52 T1425	■	15,00
GIE-7-SG-0.5 L C5PV	■	35,00	VCGT 1103008.F46 F8116	■	22,20	VCMT 160408.G52 T1435	■	15,00
GIE-7-SG-0.5 R C5PV	■	35,00	VCGT 110301.G13 F2120	■	19,00			
GIE-7-SG-0.7 L C5PV	■	35,00	VCGT 1103015.F46 F8116	■	22,20			
GIE-7-SG-0.7 R C5PV	■	35,00	VCGT 110302.F47 T3310	■	21,50			
GIE-7-SG-0.8 L C5PV	□	35,00	VCGT 110302.G57P T115	■	12,90			
GIE-7-SG-0.8 R C5PV	■	35,00	VCGT 110304.F47 T3310	■	21,50			
GIE-7-SG-0.9 L C5PV	■	35,00	VCGT 110304.G57P T115	■	12,90			
GIE-7-SG-0.9 R C5PV	■	35,00	VCGT 160400.G13 F2120	■	21,10			
GIE-7-SG-1.1 L C5PV	□	35,00	VCGT 160401.G13 F2120	■	21,10			
GIE-7-SG-1.1 R C5PV	■	35,00	VCGT 160402.F47 T3310	■	23,80			
GIE-7-SG-1.3 L C5PV	■	35,00	VCGT 160404.F47 T3310	■	23,80			
GIE-7-SG-1.3 R C5PV	■	35,00	VCGT 160404.G57P T115	■	14,50			
GIE-7-SG-1.6 L C5PV	■	35,00	VCGT 160408.F47 T3310	■	23,80			
GIE-7-SG-1.6 R C5PV	■	35,00	VCGT 160408.G57P T115	■	14,50			
GIE-7-SG-1.85 L C5PV	□	35,00	VCGT 160412.F47 T3310	■	23,80			
GIE-7-SG-1.85 R C5PV	■	35,00	VCGT 160412.G57P T115	■	14,50			
GIE-7-ST-3.0 L C5PV	□	35,00	VCGW 160404.X47 D3010	■	89,90			
GIE-7-ST-3.0 R C5PV	□	35,00	VCMT 110302.F32 T1215	■	12,10			

- DISPONIBILI - IN STOCK - LIEFERBAR - DISPONIBLES
- A RICHIESTA - ON REQUEST - AUF ANFRAGE - SUR DEMANDE
- RICHIEDERE PREZZO E MINIMO ORDINABILE - PRICE AND MINIMUM ORDER AMOUNT ON REQUEST - PREIS UND MINDESTBESTELLMENGE AUF ANFRAGE - PRIX ET MINIMUM DE COMMANDE SUR DEMANDE



Made In Italy



www.agsautomation.it
info@agsautomation.it



www.bbotools.com
info@bbotools.it



www.sautool.com
infosau@sautool.it

GIBELLINI

www.gibellinicamera.com
info@gibellinicamera.com



www.gis-air.it
info@gis-air.com

**FILIALE DI MODENA
MODENA SUBSIDIARY**

Via Mozart, 47
41122 Modena (MO) Italy
Tel. 0039 059 280706
Fax. 0039 059 280109
saumodena@sautool.it
www.sautool.it

**FILIALE DI TORINO
TORINO SUBSIDIARY**

Strada Vicinale della Cebrosa 86-A
10156 Torino (TO) Italy
Tel. 0039 011 8960193
Fax. 0039 011 8960193
sautorino@sautool.it
www.sautool.it



SAU S.p.A.

Via dei Raseni, 6/B
41040 Polinago (MO) Italy
Tel. 0039 0536 47510
Fax. 0039 0536 47275
infosau@sautool.it
www.sautool.it