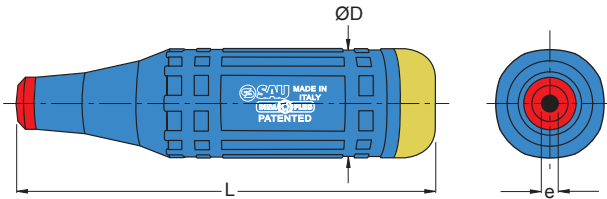


ART. KITDP00000



KIT DINAPLUS

ART. 26000



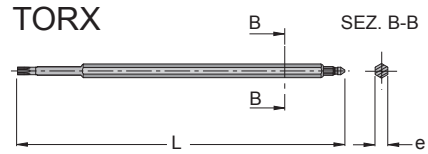
MANICO CACCIAVITE DINAPLUS

Contenuto del kit :

- n°1 manico cacciavite DINAPLUS
- n°1 TORX T6 (Nm0,6)
- n°1 TORX T7 (Nm0,9)
- n°1 TORX T8 (Nm1,2)
- n°1 TORX T9 (Nm1,4)
- n°1 TORX T10 (Nm2,0)
- n°1 TORX T15 (Nm3,0)
- n°1 TORX T20 (Nm5,0)
- n°1 TORX PLUS IP6 (Nm0,6)
- n°1 TORX PLUS IP7 (Nm0,9)
- n°1 TORX PLUS IP8 (Nm1,2)
- n°1 TORX PLUS IP9 (Nm1,4)
- n°1 TORX PLUS IP10 (Nm2,0)
- n°1 TORX PLUS IP15 (Nm3,0)
- n°1 TORX PLUS IP20 (Nm5,0)

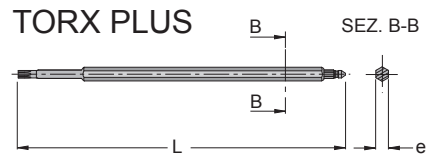
ART.	(mm)			L	270../290..
	e	ØD	L		
26000	7,3	33,2	131,4		

ART. 270..



LAMA INTERCAMBIABILE

ART. 290..



LAMA INTERCAMBIABILE

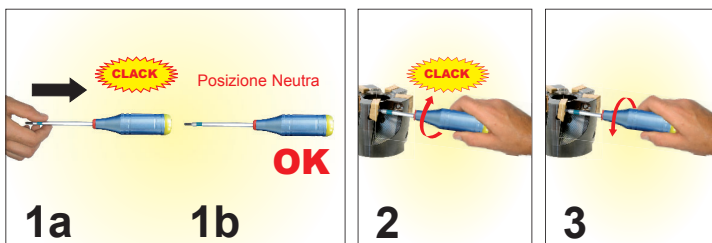
ART.	(mm)		e	L	Nm Max	TIPO	COD. KIT
	Torx	Plus					
27006	6	-	6,3	175	0,6	Torx	27000
27007	7	-	6,3	175	0,9		
27008	8	-	6,3	175	1,2		
27009	9	-	6,3	175	1,4		
27010	10	-	6,3	175	2,0		
27015	15	-	6,3	175	3,0		
27020	20	-	6,3	175	5,0		
29006	-	6IP	6,3	175	0,6	Torx Plus	29000
29007	-	7IP	6,3	175	0,9		
29008	-	8IP	6,3	175	1,2		
29009	-	9IP	6,3	175	1,4		
29010	-	10IP	6,3	175	2,0		
29015	-	15IP	6,3	175	3,0		
29020	-	20IP	6,3	175	5,0		

CARATTERISTICHE E VANTAGGI:

- Grazie al sistema DINAPLUS si evitano serraggi eccessivi con conseguente grippaggio della vite o rottura inserto, tutto ciò con un sistema automatico, semplice ed intuitivo
- Facilissimo da usare, nessun tipo di regolazione da effettuare, la regolazione avviene automaticamente inserendo la lama nell'impugnatura.
- Ampia gamma di lame utilizzabili (T6÷T20 / IP6÷IP20), facilmente identificabili, inserite in un comodo KIT.
- Nello svitamento la coppia di serraggio è al 100%
- Impugnatura elegante, in alluminio anodizzato

USO:

Inserire nell'impugnatura la lama adatta alla sede torx da utilizzare, dopo essersi assicurati che abbia raggiunto la battuta (udibile con un "clack"), (il numero presente ne stabilirà la grandezza esatta) (fig.1a), per avvitare, ruotare in senso orario il cacciavite fino a raggiungere lo scatto (udibile con un "clack"), che determina la giusta coppia di serraggio della vite (fig.2), per svitare, ruotare in senso antiorario il cacciavite (fig.3). L'estrazione di una qualsiasi lama dall'impugnatura si può effettuare quando la stessa si trova in posizione neutra (fig.1b) e subito dopo il clack di avvitarimento di una vite (fig.2) operazioni diverse da quelle indicate potrebbero compromettere l'integrità del cacciavite.



Viti TORX	Viti TORX PLUS	Nm
T6	IP6	0,6
T7	IP7	0,9
T8	IP8	1,2
T9	IP9	1,4
T10	IP10	2,0
T15	IP15	3,0
T20	IP20	5,0